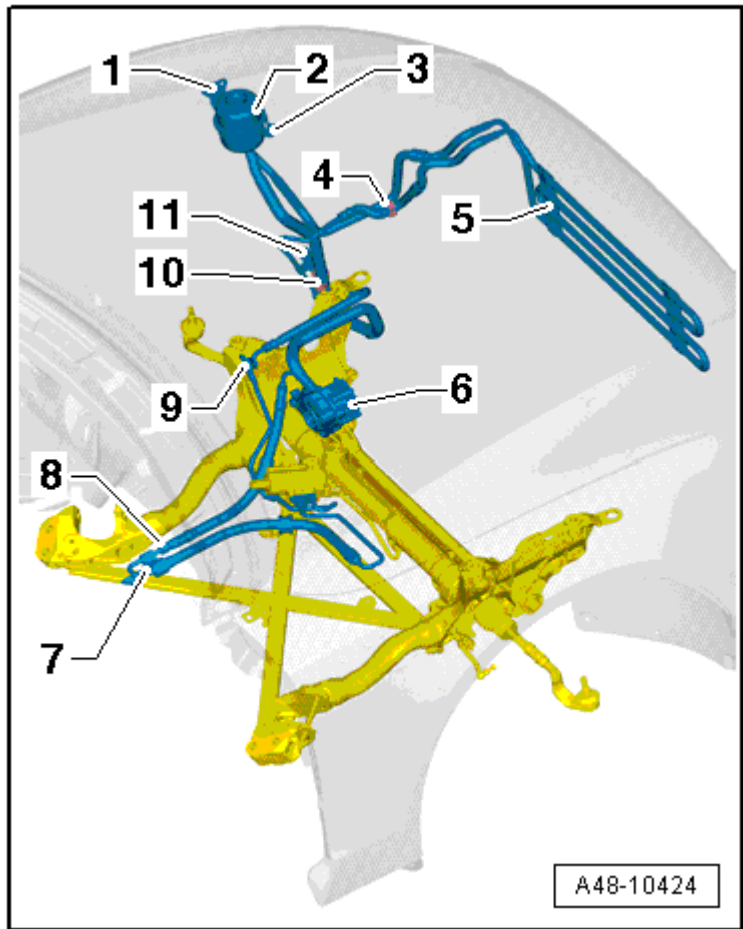


## 管路和软管装配一览图, 装备 8 缸汽油发动机的车辆, 配有以及没有动态转向系统

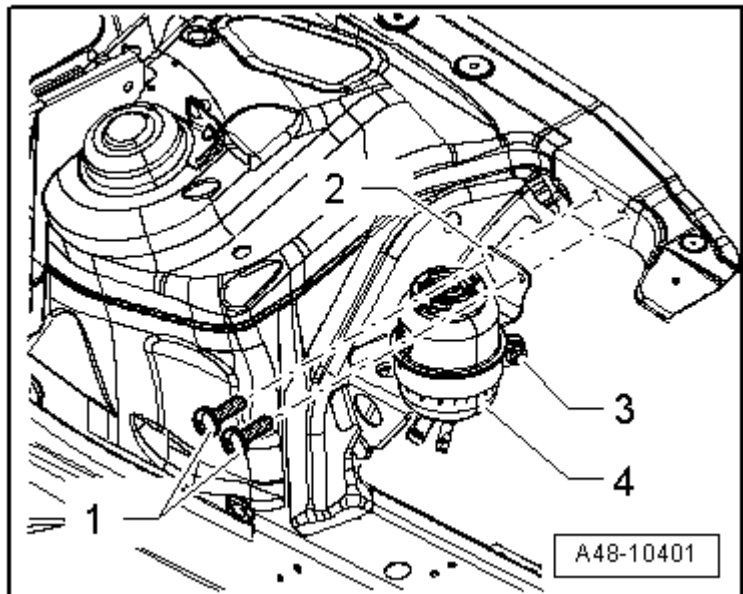
### 管路和软管固定件的装配一览图

- 1 - 车身上的储液罐支架 → 插图
- 2 - 支架中的储液罐 → 插图
- 3 - 支架中的螺栓 → 插图
- 4 - 用于将回流软管安装到纵梁上的管路支架 → 插图
- 5 - 冷凝器上的机油冷却器 → 插图
- 6 - 发动机/变速箱上的叶片泵 → 相关章节 „拆卸和安装叶片泵, 装备 8 缸汽油发动机的车辆, 配有动态转向系统“ 或者 → 相关章节 „拆卸和安装叶片泵, 装备 8 缸汽油发动机的车辆, 没有动态转向系统“.
- 7 - 交叉杆上的压力管路 → 插图
- 8 - 压力管路连接的安装位置 → 插图
- 9 - 副车架上的回流管路 → 插图
- 10 - 用于将回流管路安装到副车架上的管路支架 (如 → 插图 所示)
- 11 - 用于将回流管路安装到纵梁上的管路支架 → 插图



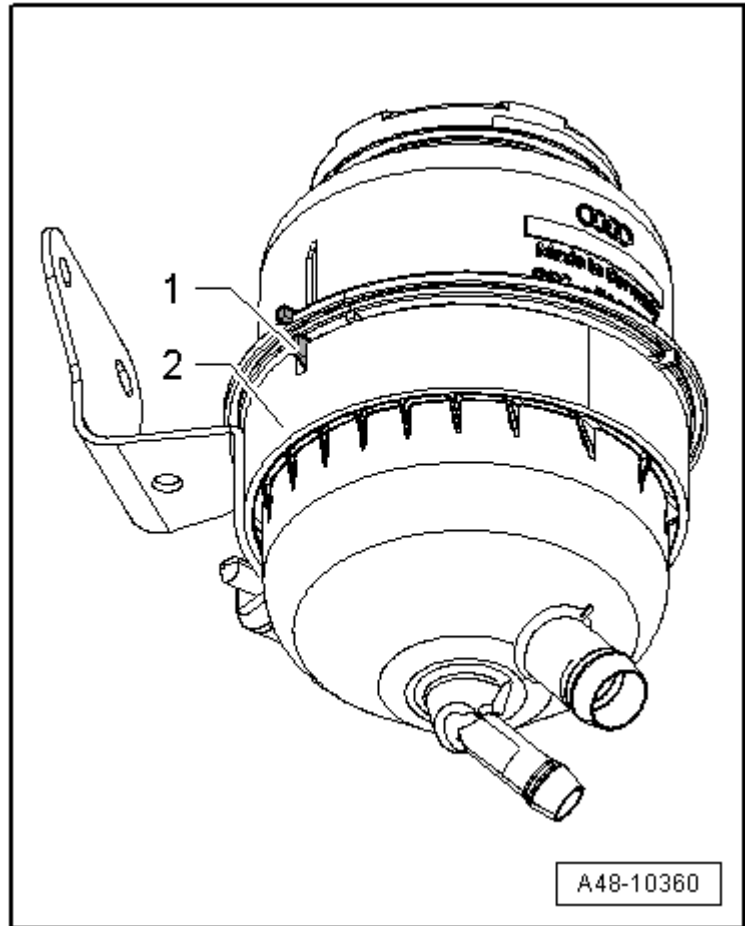
### 车身上的储液罐支架

- 将支架 -2- 用螺栓 -1- 固定在车身上。
- 用螺栓 -3- 将储液罐 -4- 固定在支架 -2- 中。



### 支架中的储液罐

- 将储液罐的凸缘 -1- 插入支架 -2- 的凹槽中。



### 纵梁上的管路支架

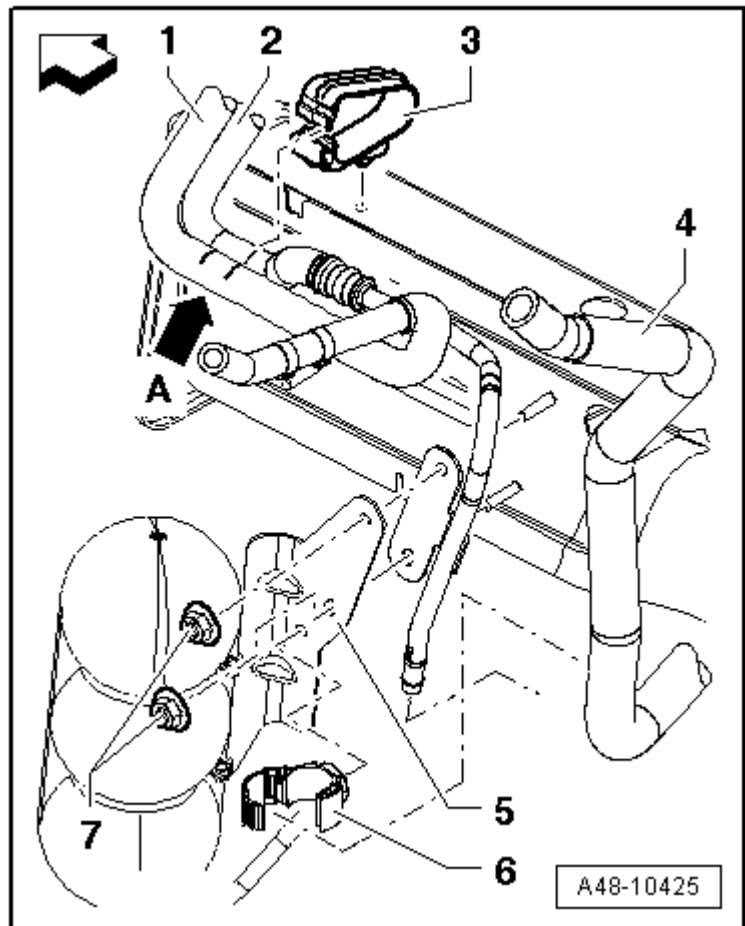
- 使用管路支架 -3- 将回流管路 -1- 固定在左侧纵梁上。此时要将回流管路 -1- 带有标记的一端 -箭头 A- 插入管路支架 -3- 中。
- 将抽吸软管 -4- 插入管路支架 -6- 中。将管路支架 -6- 夹紧在支架 -5- 中。
- 使用螺母 -7- 和支架 -5- 将回流管路 -2- 固定在左侧纵梁上。

- 1 - 从机油冷却器到储液罐的回流管路
- 2 - 从转向助力器到机油冷却器的回流管路

-箭头- 所指为行驶方向。

回流管路连接上的安装位置 -2- → **相关章节**。

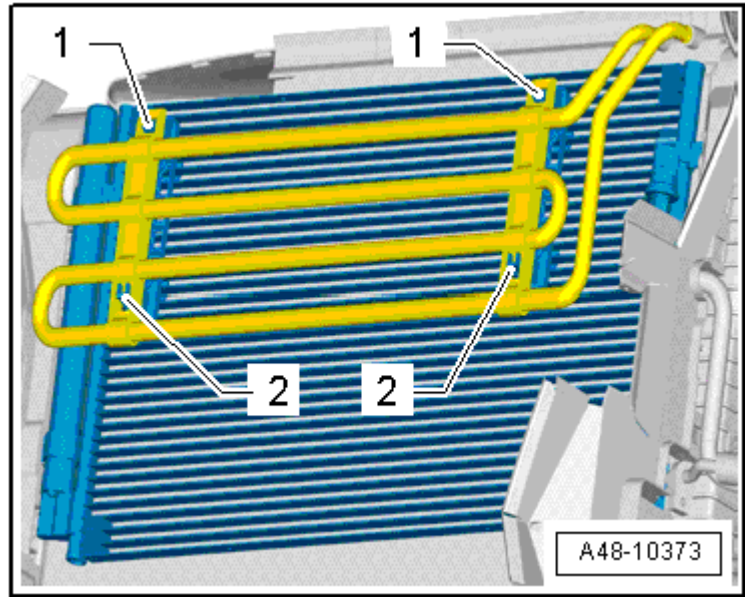
储液罐上的回流管路 -1- 与抽吸软管 -4- 的安装位置 → **相关章节**。



### 冷凝器上的机油冷却器

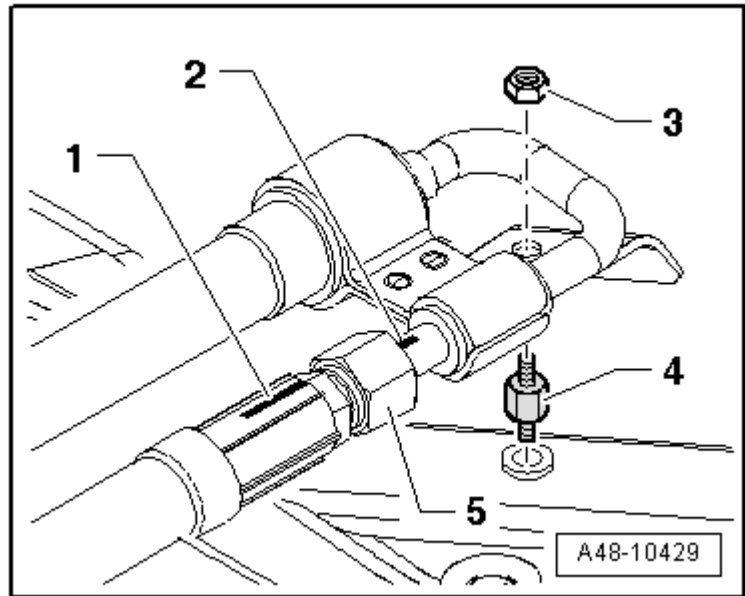
- 将机油冷却器放在支架 -2- 上并嵌入支架 -1-。

机油冷却器上的管路 → 相关章节。



### 交叉杆上的压力管路

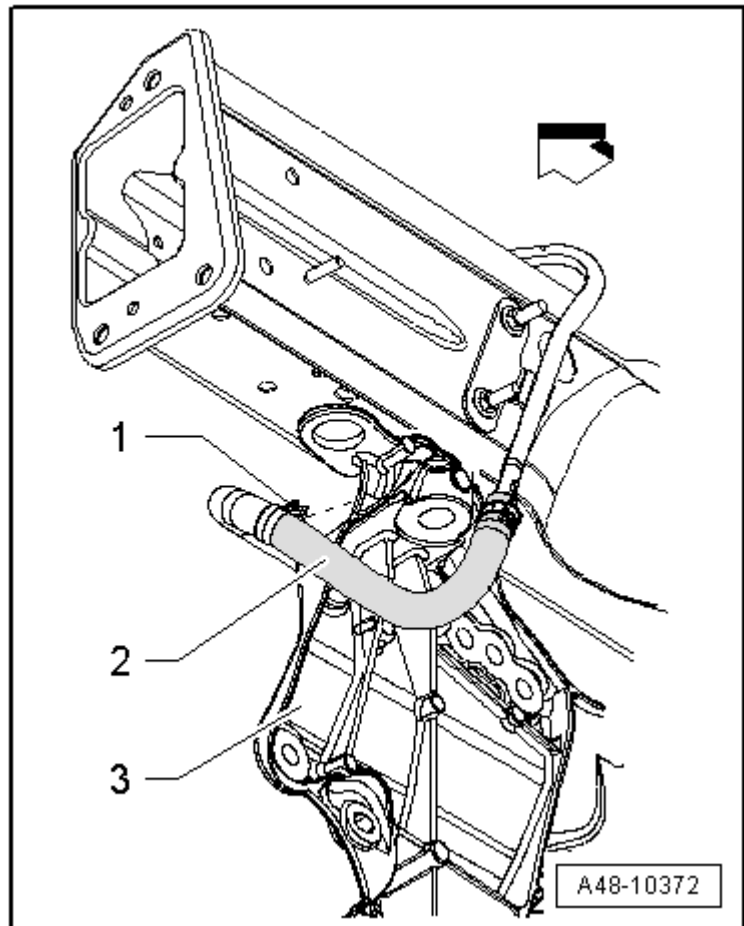
- 使用螺母 -3- 和橡胶支座 -4- 将压力管路固定在交叉杆上。
- 拧紧管路接头时要注意管路的安装位置。标记 -1- 和 -2- 必须相互对齐。



### 用于将回流管路安装到副车架上的管路支架

- 使用左前管路支架 -1- 将回流管路 -2- 固定在副车架 -3- 上。

-箭头- 所指为行驶方向。



#### 副车架上的回流管路

- 用支架 -2- 和螺栓 -1- 将回流管路 -4- 固定在副车架 -3- 上。

